



adelante

haal het beste uit jezelf

2

december '14

Nieuwsbrief voor ouders/verzorgers/bezoekers

Adelante (ver)bouwt!

De (ver)bouwwerkzaamheden in Valkenburg verlopen heel voorspoedig. Het tempo zit er goed in. De eerste 10 leslokalen worden nu opgeleverd en tijdens de Kerstvakantie wordt het gedeelte van het gebouw tussen de A- en B-ingang (polikliniek) gesloopt om o.a. plaats te maken voor de nieuwe hoofdentree. De kinderen vinden het allemaal heel spannend en volgen de werkzaamheden op de voet. Met deze nieuwsbrief willen we u op de hoogte houden met achtergrondinformatie en het laatste nieuws.

Fase 1

Naar verwachting worden de eerste 10 leslokalen in de week van 15 december opgeleverd. Een week later volgen de leerpleinen. Dit betekent dat aansluitend 10 klassen naar de nieuwe, gerenoveerde lokalen kunnen verhuizen. Dit zijn de klassen: Geel, Blauw, Oranje, Rood, 4/5B, 4/5A, 5/6A, P1, P4 en P5. Zij verhuizen naar hun definitieve plek en hoeven in het vervolg van het schooljaar niet meer te verhuizen. Hiermee ronden we fase 1 van het hele traject af.

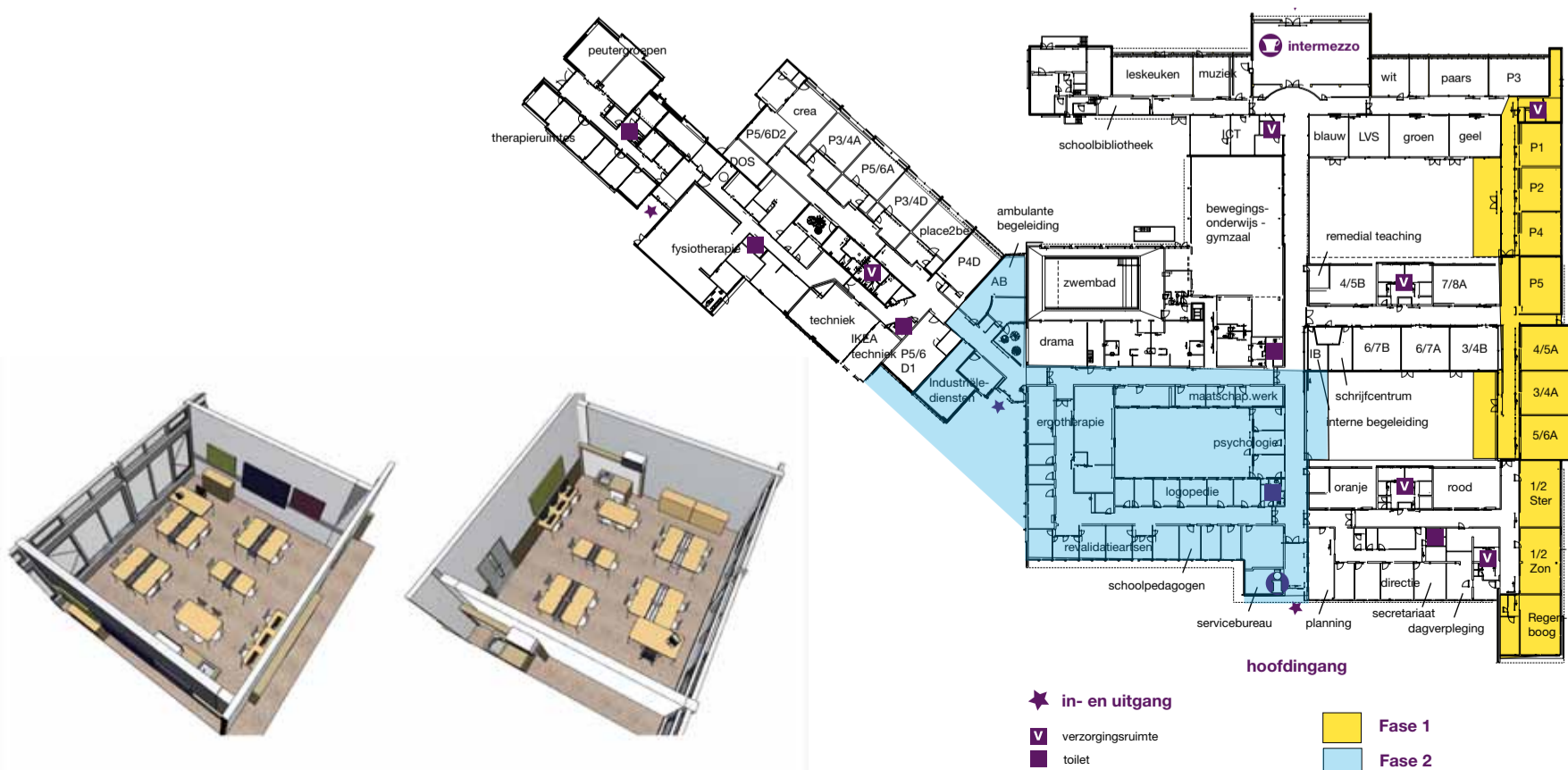
Fase 2

Direct na de verhuizing van een aantal klassen en medewerkers kan de tweede fase van de verbouwing van start gaan met de sloop van de polikliniek. Om overlast

zoveel mogelijk te voorkomen starten de sloopwerkzaamheden op 22 december en zullen vervolgens de hele Kerstvakantie in beslag nemen. Na de vakantieperiode gaan de lessen gewoon weer verder. Om het betreffende deel van het gebouw vrij te maken zal er verhuisd moeten worden. De behandelaren zijn hiervoor een aantal momenten uitgeroosterd zodat ze kunnen inpakken. Maar wanneer verhuizen deze medewerkers en waar gaan ze naar toe?

Vrijdag 12 december

In het voormalige administratiegebouw (bij de inrit aan de linkerkant) worden diverse werk- en spreekkamers ingericht. De maatschappelijk werkers en de psychologen vinden hier een tijdelijk onderkomen. De verhuizing van deze medewerkers vindt plaats op vrijdag 12 december.



voor ouders/verzorgers en bezoekers van Adelante locatie Valkenburg a/d geul

Vrijdag 19 december

- De revalidatieartsen en het medisch secretariaat verhuizen naar de kantoren en ruimtes van de vroegrevalidatie. Zij kunnen daar beschikken over een viertal behandelkamers.
- De ergotherapie gaat de voormalige klaslokalen in gebruik nemen van “rood” en “oranje” (gang bij de A-ingang meteen naar rechts).
- Logopedie gaat tijdelijk gebruik maken van een drietal klaslokalen bij Intermezzo. Zij verhuizen naar de klaslokalen waar nu de klassen Blauw, 4/5a en Geel zijn gehuisvest.
- Teammanagers: de teammanager Verblijf & Klinische Zorg zal structureel gebruik maken van een werkplek in het logeershuis. Dit geldt ook voor de hoofdverpleegkundige. De teammanagers revalidatie verhuizen naar het Intermezzo. De teammanager VSO praktijk verhuist (samen met Business Control, secretaresse LZK en de beleidsmedewerker) naar het klaslokaal waar nu P4 is gehuisvest.
- Medewerkers onderwijs: De intern begeleider, de stagecoördinator, de schoolpedagogen (en evt. de pedagoog vroegrevalidatie) verhuizen naar het klaslokaal waar nu klas 4/5B is gevestigd.
- (Fysio-)therapieassistenten: Omdat de ruimtes van de assistenten gebruikt gaan worden als artsenkamers, zullen zij gebruik gaan maken van de ruimte van fysiotherapie naast hun huidige werkplek.

Veiligheid

Om de veiligheid te garanderen is er een splitsing gemaakt voor het bouw- en leerlingenverkeer. Het bouwverkeer wordt nu via een aparte inrit het terrein op geleid. Verder wordt er na de sloop fase 2 een soort tunnel aangelegd om de delen van het gebouw die nog gebruikt worden zoals de gymzaal en het zwembad, veilig te kunnen verbinden.

Asbest

Omdat er asbest is verwijderd tijdens schooltijden (en we dit niet duidelijk hebben gecommuniceerd) heeft dit tot onrust geleid. In de medezeggenschapsraad (MR) is afgesproken dat we u hierover in deze nieuwsbrief informeren. Het bedrijf dat de werkzaamheden voor ons verricht treft per situatie passende maatregelen. Het gebied buiten de (met

lint) gemarkeerde zone wordt daarbij als veilig aangemerkt. Het betreft minimale percentages asbest (0,1-2%) in gebonden toestand. Deze is hoofdzakelijk verwerkt in kit en gevelpanelen. De werkzaamheden die tot nu toe hebben plaatsgevonden zijn dan ook zonder gezondheidsrisico's geweest. Het verwijderen van de resterende asbest zal in vervolg voornamelijk buiten schooltijd plaatsvinden.

De bouw "leeft"

De kinderen (jong en oud) vinden de werkzaamheden zeer interessant. Er zijn hele klassen die de dagelijkse voortgang op de voet volgen. Er zijn al afspraken gemaakt met mensen uit de bouw om in de klas uitleg te geven. Want wat gebeurt er allemaal en waarom? Ook Wim Starmans (projectmanager bouw) heeft zich al laten strikken om iets te vertellen. Soms zijn de kinderen een beetje te veel afgeleid maar dat wordt dan opgelost door bijvoorbeeld van de ramen een prachtig versierde Sinterklaaswand te maken. De flexibiliteit en aanpassingsbereidheid zijn heel groot zowel bij leerlingen als medewerkers en dat is in een traject met deze omvang ontzettend prettig werken.



Als bedankje voor hun medewerking kregen de kinderen in Valkenburg een lekkere traktatie van het projectbureau bouw. Bedankt jongens en meiden!

Klachten

Mocht u onverhoopt een klacht hebben die gerelateerd is aan de bouw verzoeken we u deze bij Veronique Maessen via het servicebureau te melden. Dit kan via tel. 045-5282600 (e-mail: v.maessen@adelante-zorggroep.nl).

Colofon

Dit is een uitgave van Adelante en bedoeld voor alle ouders/verzorgers en bezoekers van locatie Valkenburg a/d Geul. Deze nieuwsbrief wordt digitaal verzonden en verspreid over de afdelingen en neergelegd in de verschillende wachtruimtes.

Redactieadres: Adelante projectbureau bouw, e-mail: p.dubois@adelante-zorggroep.nl

Eindredactie en vormgeving: Adelante marketing & communicatie, e-mail: i.theunissen@adelante-zorggroep.nl

Wij doen ons best de overlast tot een minimum te beperken. Alvast bedankt voor uw begrip!