

# Ondersteuningslijst

*voor het* **PO en VO**

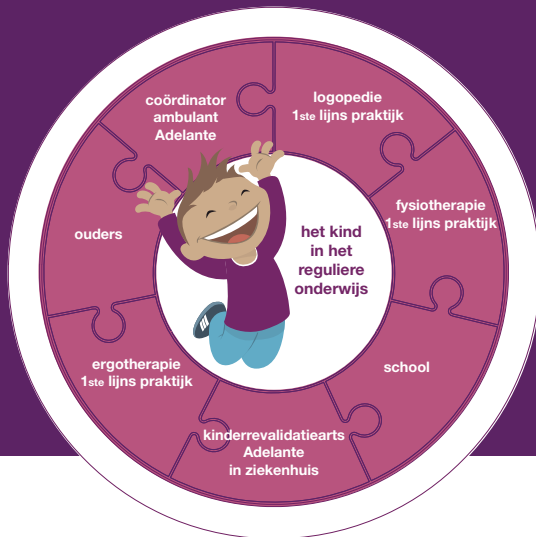


ZO dichtbij: **Z**org & **O**nderwijs  
passend in de reguliere leeromgeving

# Voorwoord

Adelante ZO dichtbij biedt begeleiding aan leerlingen en leerkrachten vanuit de richtlijnen passend onderwijs. We zijn gespecialiseerd in leerlingen met een lichamelijke beperking, chronische ziekte, ernstige ziekte of onverklaarbare lichamelijke klachten. Daarnaast hebben we ook expertise op het gebied van leer- en ontwikkelingsproblemen zonder duidelijke oorzaak.

ZO dichtbij verbindt onderwijs en zorg, dichtbij thuis. Dit doen we samen met andere professionals uit de medische en paramedische wereld. Ook dragen we onze expertise over aan de school voor blijvende ontwikkeling.



## Ons uitgangspunt is:

*regulier als het kan,  
speciaal als het moet.*

# Wat kunnen wij voor u betekenen?

## Procesbegeleiding

- Overleg en evaluatie met de leerling, ouders en school met betrekking tot bepaling van de beginsituatie, formuleren van hulpvragen en het uitzetten van een begeleidingstraject of onderwijsleertraject;
- Meedenken vanuit de expertise op het gebied van het opzetten van een ondersteuningsprofiel, Handelings Gerichte Proces Diagnostiek (HGPD) of HGW (Handelings Gericht Werken).

## Ziektebeeld/Medische diagnose

- Voorlichting geven over de diagnose van de leerling en de gevolgen hierdoor voor het schoolprogramma/schoolse functioneren;
- Advies en ondersteuning bij het opstellen van een ontwikkelingsperspectiefplan, handelingsplan;
- Uitvoeren van observaties;
- Ondersteuning bij het geven van onderwijs op maat bij langdurig zieke leerlingen. Rol als intermediair tussen het kind- de ouders- de school- therapeuten bij langdurig ziekteverzuim of bij complexe casussen;
- Advisering/begeleiding van leerlingen m.b.t. beperkingen en problematiek
- Begeleiding bij/werken aan leerproblematiek, bijvoorbeeld rekenen, begrijpend lezen en technisch lezen bij leerlingen met DCD en dyslexie/dyscalculie;
- Teamvoorlichting sensorische informatieverwerking. Uitleg over o.a. de definitie, ervaringsoefeningen, de verschillende sensoren, schoolvragenlijst, oudervragenlijst, profielen, situatie in de klas;
- Deskundigheidsbevordering/informatieverstrekking op het gebied van bijvoorbeeld ziektebeelden, ontwikkelingsstoornissen, schrijfonderwijs en executieve functies in de vorm van praktijkgerichte workshops.
- Teamvoorlichting tav nieuwe inzichten op het gebied van luisterproblemen en dyslexie.
- Spraak – taal: ondersteuning tav auditieve verwerkingsproblemen (onverkleerde luisterproblemen).

## Bewegingsonderwijs / grove motoriek

- Advies en ondersteuning t.a.v. participatie van de leerling bij de gymles door een specialist bewegingsonderwijs (grof motorisch, gym didactisch advies, voorbeeld-les). Zie flyer "iedereen gymt mee" of raadpleeg onze website;
- Advies over een (aangepaste) vrijetijdsbesteding of sport

## Fijne motoriek / schrijven

- Oefening en advies met betrekking tot fijne motoriek en aanschaf van fijn motorische gebruiksmaterialen en verbruiksmaterialen. Zie flyer "schrijven met een plus" of raadpleeg onze website;
- Advies en ondersteuning door een ergotherapeut bij bijvoorbeeld het uitvoeren van een screening: ouders ondersteunen bij aanvragen van specifieke middelen en regelingen bij bijvoorbeeld gemeente of UWW.
- Advies door een schrijfspecialist op het gebied van het ontwikkelen van een goede schrijfvaardigheid en advies bij aanschaf van schrijfmaterialen en/of tekstverwerkingsmaterialen;
- Advies, observatie en begeleiding bij het schrijven onderwijs (groep, individueel, voorbeeld-les);
- Preventief signaleren van schrijfproblemen in de groepen 2/3/4 door middel van "De Kleurles" en eventueel verder onderzoek;
- Korte/intensieve interventies op vlak van schrijven gedurende 6 weken;
- Teamvoorlichting geven over nieuwe inzichten in het schrijfonderwijs.



## Zelfredzaamheid /ADL

- Advies over de zelfredzaamheid of Algemene Dagelijkse Levensverrichtingen (ADL);
- Advies over de toegankelijkheid van de schoolomgeving en/of meubilair;
- Advies geven over faciliteiten gericht op aanpassingen of hulpmiddelen zoals liftgebruik, transfers etc.
- Inzet onderwijs- zorgassistent (ondersteuning verzorging en ADL vaardigheden)

## Sociaal-Emotionele Ontwikkeling

- Dramatherapie: wanneer het verwoorden van emoties moeilijk is, laat het spel zien wat de leerling dwars zit. Middels dramawerkvormen en waar nodig psycho-educatie. We gaan orthopedagogisch te werk als de hulp

vraag ligt op het gebied van de groepsdynamiek van de klas. De leerling werkt dan samen met een aantal klasgenootjes en de leerkracht ontvangt werkvormen t.b.v. de hulpvraag. Doelen die bij dramatherapie veelal gesteld worden zijn het vergroten van het zelfvertrouwen en een reëel zelfbeeld, stimuleren van emotieregulatie en het versterken van handlingsbekwaamheid binnen sociaal lastige situaties, gebeurtenissen of groepsdynamiek in de klas;

- Voorlichting gericht op het team mbt sociaal-emotionele ontwikkeling bij leerlingen met een beperking of ziekte

## Werkhouding/Taakhouding

- Deskundigheidsbevordering/informatieverstrekking op het gebied van executieve functies (EF) in de vorm van praktijkgerichte workshops.
- Advies op het gebied van werkhouding en taakhouding (methodes, aanpak, materiaal) met betrekking tot de medische diagnose;



- Ondersteuning op gebied van executieve functies/vaardigheden: het aanleren van een passende werk- en taakhouding, plannen en organiseren van een taak, leren leren.

## Klassenmanagement en aangepast lesgeven

- Advies t.a.v. didaktiek bij beperkingen of moeilijkheden als gevolg van de medische diagnose (bijvoorbeeld NAH/DCD/reuma/oncologische aandoening);
- Coaching leerling en leerkracht n.a.v. hulpvraag gericht op beperking.
- Advies en ondersteuning over de wijze van toets afname of examens.

## Ouders/Overstap PO-VO

- Advies over:
  - Profielkeuze
  - Vervolgopleiding
  - Schoolloopbaanbegeleiding
- Dit vindt plaats in samenwerking (met bijvoorbeeld school);
- Advies gericht op de overstap van Voortgezet Onderwijs (VO) naar MBO, HBO of universiteit;
- Advies gericht op een tussentijdse overstap van regulier onderwijs naar speciaal onderwijs;
- Ondersteuning bij oudergesprekken en participeren bij ouderavonden

## Meer informatie/contact

Heeft u vragen over onze producten of wenst u advies? Neem dan contact op met Team WegWijzer. Na inventarisatie van de hulpvraag volgt binnen 2 werkdagen de bijpassende informatie en/of een richtinggevend advies. De daadwerkelijke aanmelding behoort tot een daaropvolgend traject.

Team WegWijzer is bereikbaar:

- Telefonisch: van maandag t/m vrijdag tussen 08.30 en 17.00 via 045-528 3088
- 24/7 via mail: [wegwijzer.kinderen@adelante-zorggroep.nl](mailto:wegwijzer.kinderen@adelante-zorggroep.nl)

Voor overige vragen, kunt u contact opnemen met het Servicebureau Kinderen van Adelante in Valkenburg a/d Geul. Het bureau is op werkdagen geopend van 8.30 tot 17.00 uur en bereikbaar via 045-528 2600.

Meer informatie over Adelante treft u aan op [www.adelante-zorggroep.nl](http://www.adelante-zorggroep.nl)

## OVER ADELANTE

Adelante is een organisatie die ondersteuning biedt aan volwassenen en kinderen die te maken hebben met de gevolgen van een ziekte, aangeboren aandoening of ongeval. Ruim 1250 professionals, medewerkers en vrijwilligers verlenen die zorg vanuit diverse locaties verspreid over heel Limburg, inclusief de poli-klinieken van een aantal ziekenhuizen.

Cliënten kunnen terecht voor medisch specialistische revalidatie, gehoor-, taal- en spraakproblemen, speciaal onderwijs, medische kindzorg, sport en arbeidsrevalidatie. Adelante richt zich niet op de beperking maar op de mogelijkheden om door te kunnen gaan.

Ons motto: haal het beste uit jezelf!

[www.adelante-zorggroep.nl](http://www.adelante-zorggroep.nl)



# adelante

haal het beste uit jezelf

Onderstestraat 29  
6301 KA Valkenburg a/d Geul  
t 045 - 528 26 00  
[www.adelante-zorggroep.nl](http://www.adelante-zorggroep.nl)