

BRMO/MRSA BESMETTING
informatie voor cliënten en familie





Bijzonder Resistente Micro-Organismen

Bij u is aangetoond dat u een Bijzonder Resistent Micro-Organisme heeft. In deze folder leest u algemene informatie over bacteriën en over antibiotica. Er wordt uitgelegd wat een Bijzonder Resistent Micro-organisme is en wat de gevolgen voor u zijn.

Bacteriën in het ziekenhuis

Iedereen draagt bacteriën bij zich, zowel op als in het lichaam. Bacteriën horen bij de mens en hebben vaak een nuttige functie. Bacteriën in de darmen helpen bijvoorbeeld ons voedsel te verteren. Bacteriën op de huid houden schadelijke indringers tegen. Soms kunnen bacteriën echter een infectie veroorzaken, zoals een blaas- of longontsteking.

In onze instelling zijn er veel mensen dicht bij elkaar. Patiënten hebben vaak minder weerstand en zijn gevoeliger voor infecties. Daarom is het belangrijk om te voorkomen dat bacteriën of virussen zich kunnen verspreiden tussen patiënten. De medewerkers nemen algemene hygiënemaatregelen in acht, zoals het desinfecteren van de handen en wanneer nodig het dragen van handschoenen.

Wat zijn antibiotica?

Door antibiotica kunnen infecties, die veroorzaakt worden door bacteriën, genezen. Antibiotica doden de bacteriën of remmen hun groei. Een bekend antibioticum is Penicilline, maar er zijn vele andere soorten en elke soort werkt weer tegen andere bacteriën.

Wat zijn Bijzonder Resistente Micro-Organismen?

Bijzonder Resistente Micro-Organismen worden ook wel BRMO genoemd. Deze bacteriën zijn ongevoelig (resistent) voor de standaard antibiotica. Er zijn veel soorten bacteriën. Elke bacterie heeft een eigen naam, bijvoorbeeld E. coli of Klebsiella. Dit zijn bacteriën die leven in onze darmen. Van bacteriën hoeft u helemaal niet ziek te worden, ook van BRMO niet. Als zo'n resistente bacterie een infectie veroorzaakt werken de eerste keus antibiotica niet meer. De arts zal dan een specifiek antibioticum moeten voorschrijven, dat wel werkzaam is.

Voorbeelden van BRMO zijn:

- * ESBL, Extended Spectrum Bèta-Lactamase
- * VRE, Vancomycine Resistente Enterococ

Een bijzondere BRMO is:

- * MRSA, Methicilline Resistente Staphylococcus Aureus

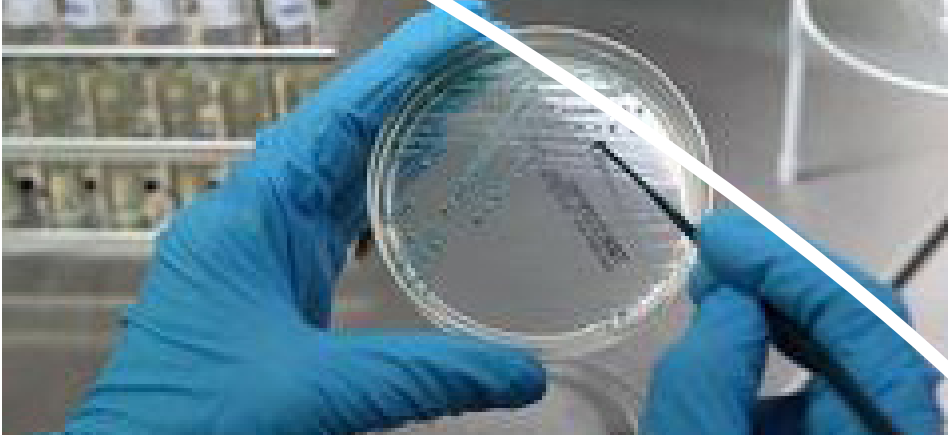
Hoe komt u aan BRMO of MRSA?

In Nederland komen BRMO relatief weinig voor. Iedereen kan drager worden van BRMO. U bent drager van BRMO. Dit kan komen doordat:

- U in het verleden vaak (diverse soorten) antibiotica heeft gebruikt.
- U opgenomen bent geweest in een buitenlands ziekenhuis (daar komen vaker resistente bacteriën voor), of wanneer u beroepsmatig in nauw contact komt met levende varkens of kalveren of op een dergelijk bedrijf woont.
- Nog onbekende oorzaak.

Welke maatregelen neemt Adelante?

Wanneer u wordt opgenomen bij Adelante en u bent drager of verdacht van BRMO, zult u in strenge- of contactisolatie worden verpleegd. Er kan laboratoriumonderzoek noodzakelijk zijn.



* **Contactisolatie**

Bij drager of verdacht van BRMO (ESBL of VRE):

- Dit betekent dat u op een eenpersoonskamer ligt met eigen douche en toilet.
- Bij het verlaten van de kamer de handen desinfecteren.
- Verpleging en artsen dragen een schort en handschoenen als ze u verzorgen of onderzoeken. Omdat de bacteriën zich alleen via direct contact kunnen verspreiden hoeven zij geen schort en handschoenen te dragen als zij alleen een praatje met u maken.
- Wanneer u bij de polikliniek of op het behandelplein wordt gezien, zijn extra maatregelen vaak niet nodig. De algemene hygiënemaatregelen zijn dan voldoende.

* **Streng isolatie**

Bij drager of verdacht van MRSA:

- Dit betekent dat u op een eenpersoonskamer ligt met eigen douche en toilet.
- Verpleging en artsen dragen een schort, mondmasker en handschoenen als ze u verzorgen.
- Dit geldt ook behandelaars wanneer zij intensief contact hebben met u. (meer dan een hand geven). Omdat de bacteriën zich alleen via direct contact kunnen verspreiden hoeven zij geen schort en handschoenen te dragen als zij alleen een praatje met u maken.
- Wanneer u bij een polikliniek of op het behandelplein wordt gezien, zijn extra maatregelen vaak nodig.



Wel drager, geen behandeling.

Bij drager van BRMO:

De BRMO waarmee u besmet bent, komen normaal vooral in de darmen voor. U merkt er niets van dat u de resistente bacteriën bij u draagt en u hoeft er ook niet ziek van te worden. Ze hebben alleen een extra eigenschap, namelijk de ongevoeligheid voor een aantal antibiotica. Het eigen afweersysteem in het lichaam kan de BRMO bestrijden.

Als u daarom geen klachten of infectie hebt, is het niet nodig om deze bacteriën te bestrijden.

Wanneer de BRMO wel een infectie veroorzaakt is er een beperkt aanbod van antibiotica beschikbaar.

Bij drager van MRSA:

- De drager kan mogelijk behandeld worden met eventueel neuszalf en gedurende meerdere dagen wassen met desinfectanszeep.
- Dit gebeurt in een vastgesteld schema.
- De behandelend arts bepaalt wanneer een MRSA behandeling zinvol is.

Wat kunt u zelf doen om verspreiding van bacteriën te voorkomen?

Goede hygiëne helpt de verspreiding van bacteriën (zowel resistente als niet resistente) voorkomen. Was altijd na toiletbezoek en voor het (bereiden van) eten uw handen met water en zeep.



Wat betekent het voor familie en bezoek.

Voor alle duidelijkheid, voor gezonde mensen is het risico op een MRSA-infectie heel klein. Natuurlijk blijft er zoals bij alle infecties een medisch risico, maar zolang personen in de naaste omgeving of bezoekers van de MRSA-drager gezond zijn, is het voor niemand schadelijk om met een MRSA-drager in één ruimte te zijn. Normaal contact zoals handen schudden of omarmen, is gewoon mogelijk.

Een knuffel of kus geeft ook geen gevaar.

Na contact moeten alleen de handen gedesinfecteerd of gewassen worden.

Nog vragen?

Wanneer u nog vragen hebt, kun u bij uw behandelend arts terecht.

* Door verpleging/arts in te vullen.

OVER ADELANTE

Adelante is een organisatie die ondersteuning biedt aan volwassenen en kinderen die te maken hebben met de gevolgen van een ziekte, aangeboren aandoening of ongeval. Ruim 1250 professionals, medewerkers en vrijwilligers verlenen die zorg vanuit diverse locaties verspreid over heel Limburg, inclusief de poliklinieken van een aantal ziekenhuizen.

Clënten kunnen terecht voor medisch specialistische revalidatie, gehoor-, taal- en spraakproblemen, speciaal onderwijs, medische kindzorg, sport en arbeidsrevalidatie.

Adelante richt zich niet op de beperking maar op de mogelijkheden om door te kunnen gaan. Ons motto: haal het beste uit jezelf!



adelante

haal het beste uit jezelf

Zandbergsweg 111
6432 CC Hoensbroek
t 045 - 528 28 28
www.adelante-zorggroep.nl